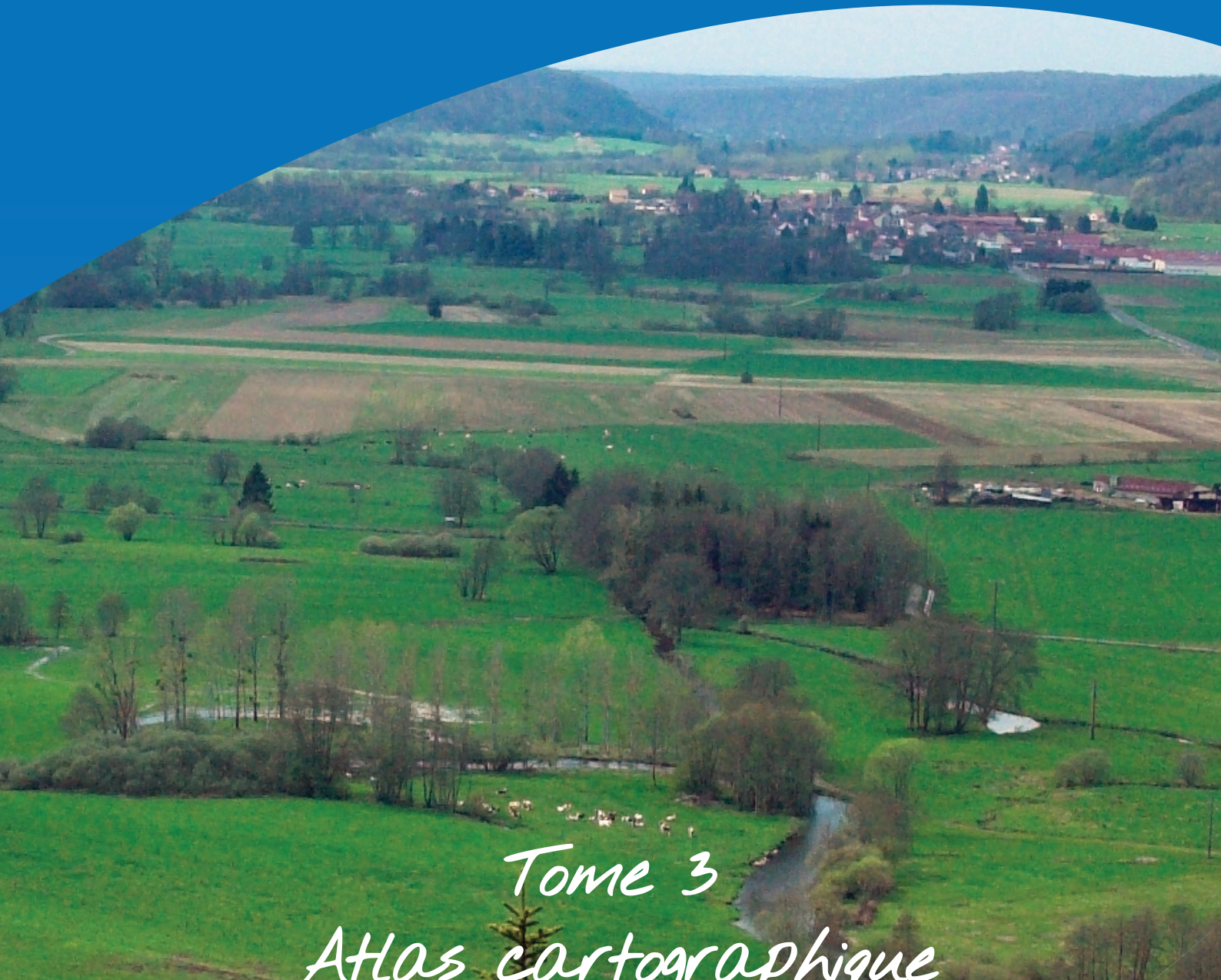


SAGE Nappe du Breuchin



Tome 3 Atlas cartographique

Version finale validée par la Commission Locale de l'Eau
le 5 avril 2018

Cartes de l'atlas

Carte 1 : Localisation du territoire

Carte 2 : Communes concernées par le SAGE

Carte 3 : Fond IGN au 1/100 000 du territoire

Carte 4 : Démographie

Carte 5 : Occupation des sols

Carte 6 : Réseau hydrographique

Carte 7 : Communautés de Communes

Carte 8 : Etat écologique des eaux superficielles

Carte 9 : Etat chimique des eaux superficielles

Carte 10 : Volumes prélevables et Débits d'Objectif d'Etiage

Carte 11 : Zones de sauvegarde de la nappe du Breuchin

Carte 12 : Sectorisation géomorphologique

Carte 13A : Espace de Mobilité du Breuchin et de la Lanterne - Planche 1

Carte 13B : Espace de Mobilité du Breuchin et de la Lanterne - Planche 2

Carte 13C : Espace de Mobilité du Breuchin et de la Lanterne - Planche 3

Carte 14 : Obstacles à la continuité écologique

Carte 15 : Classements, protection et inventaires du Patrimoine naturel

Carte 16 : Inventaire des milieux humides de plus de 1 ha

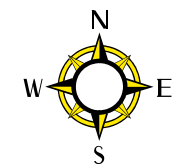
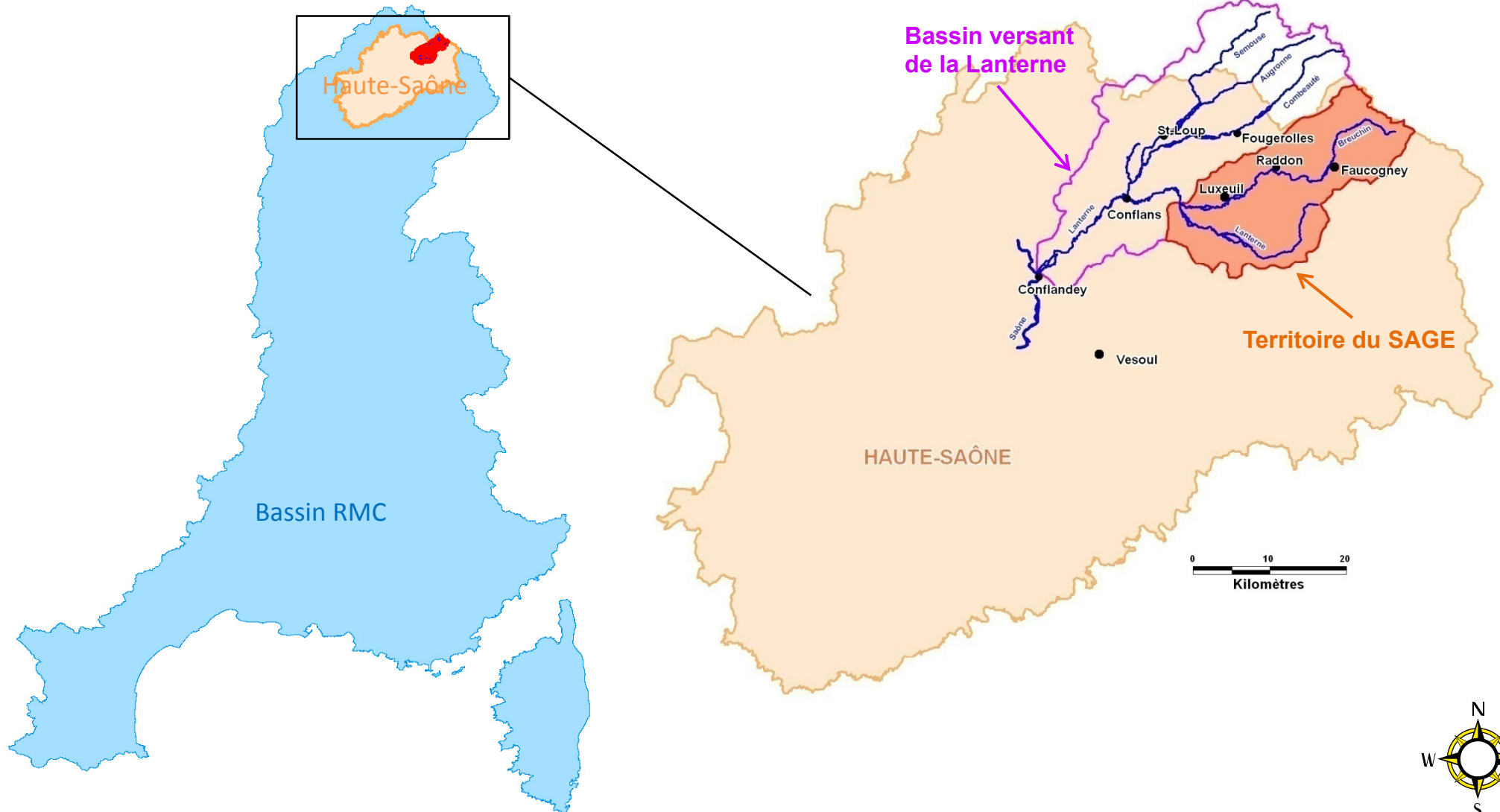
Carte 17 : Peuplements piscicoles

Carte 18 : Inondations et PPRi

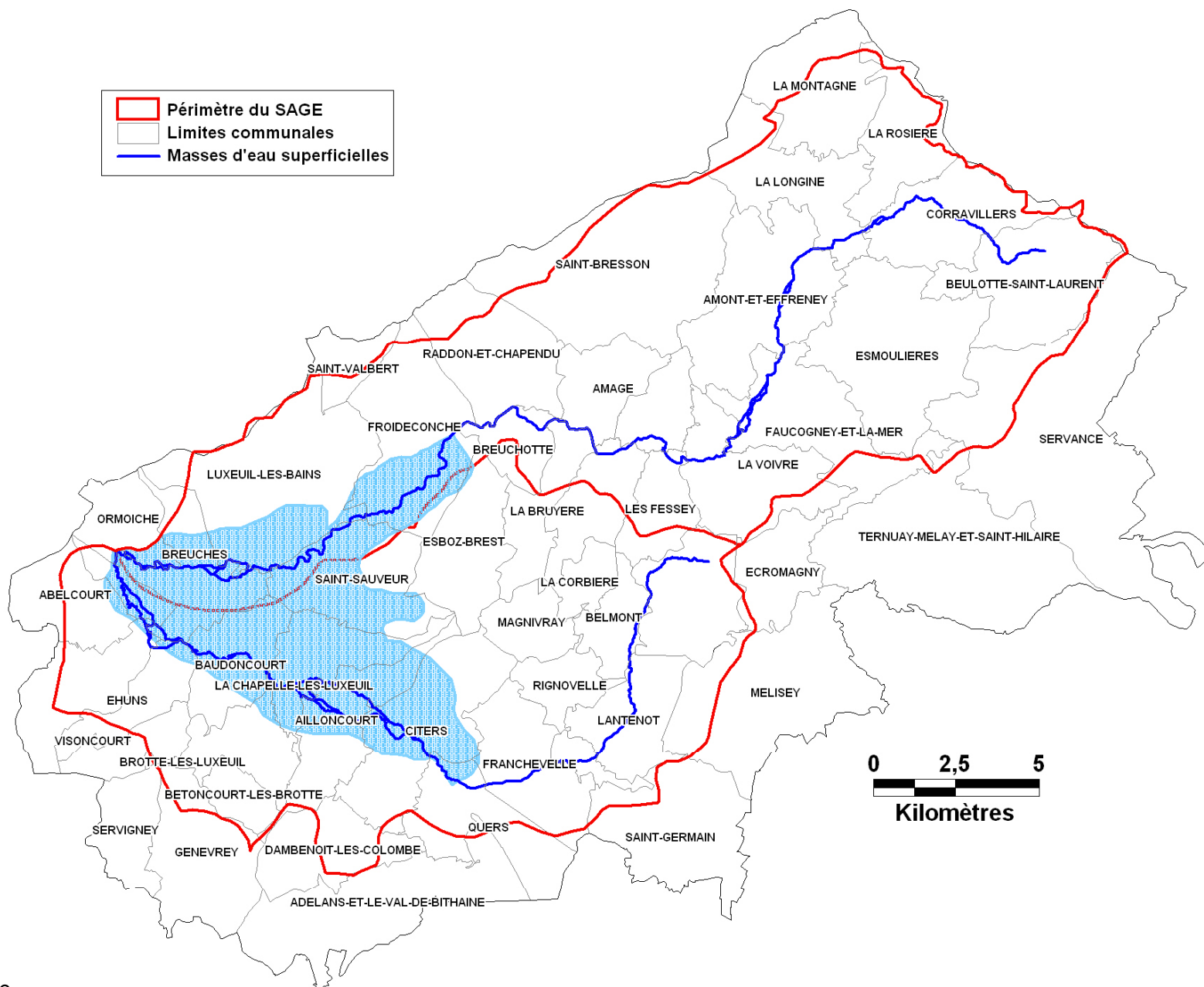
Carte 19 : Production d'eau potable

Carte 20 : Assainissement collectif

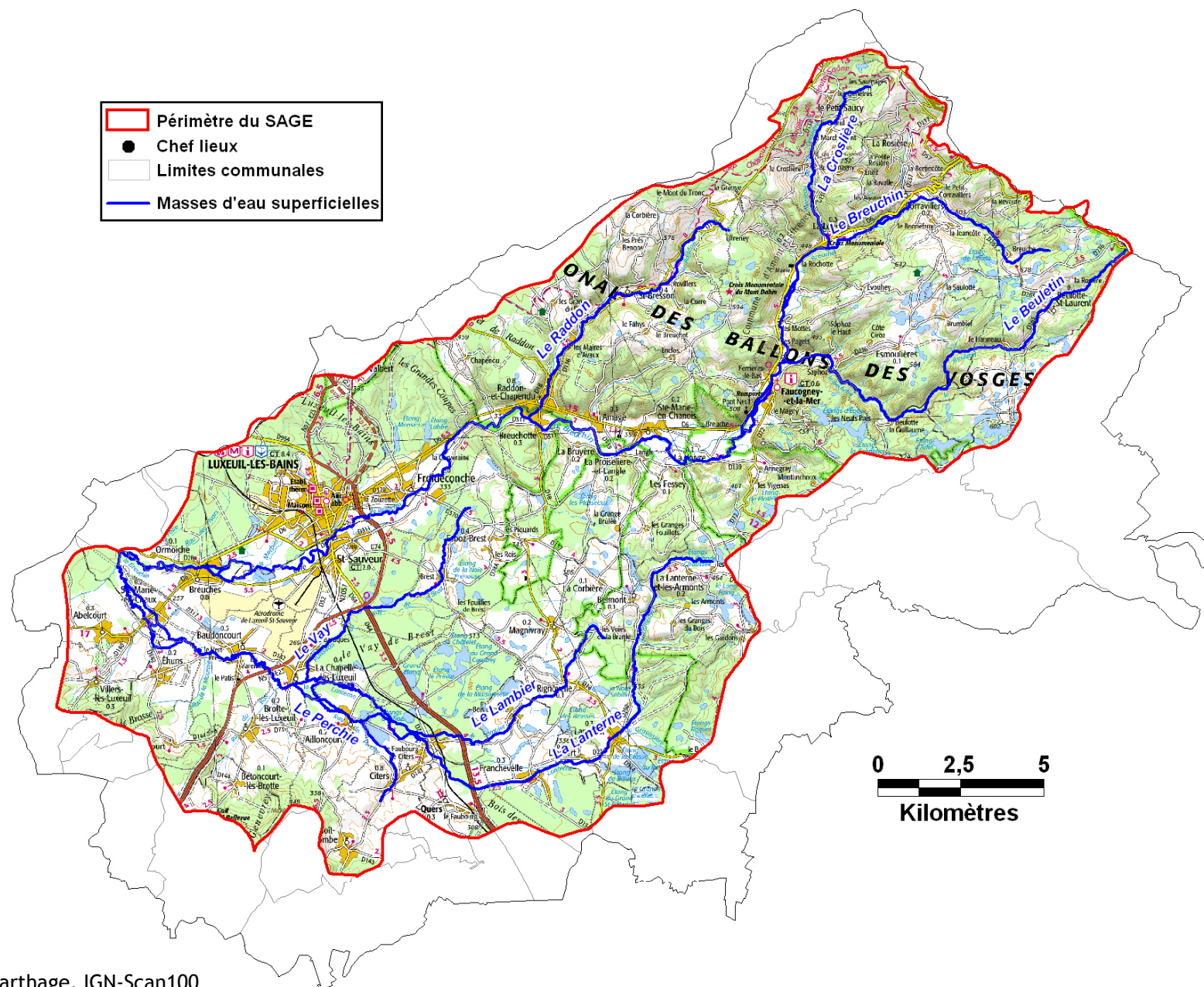
Carte 1: Localisation du territoire



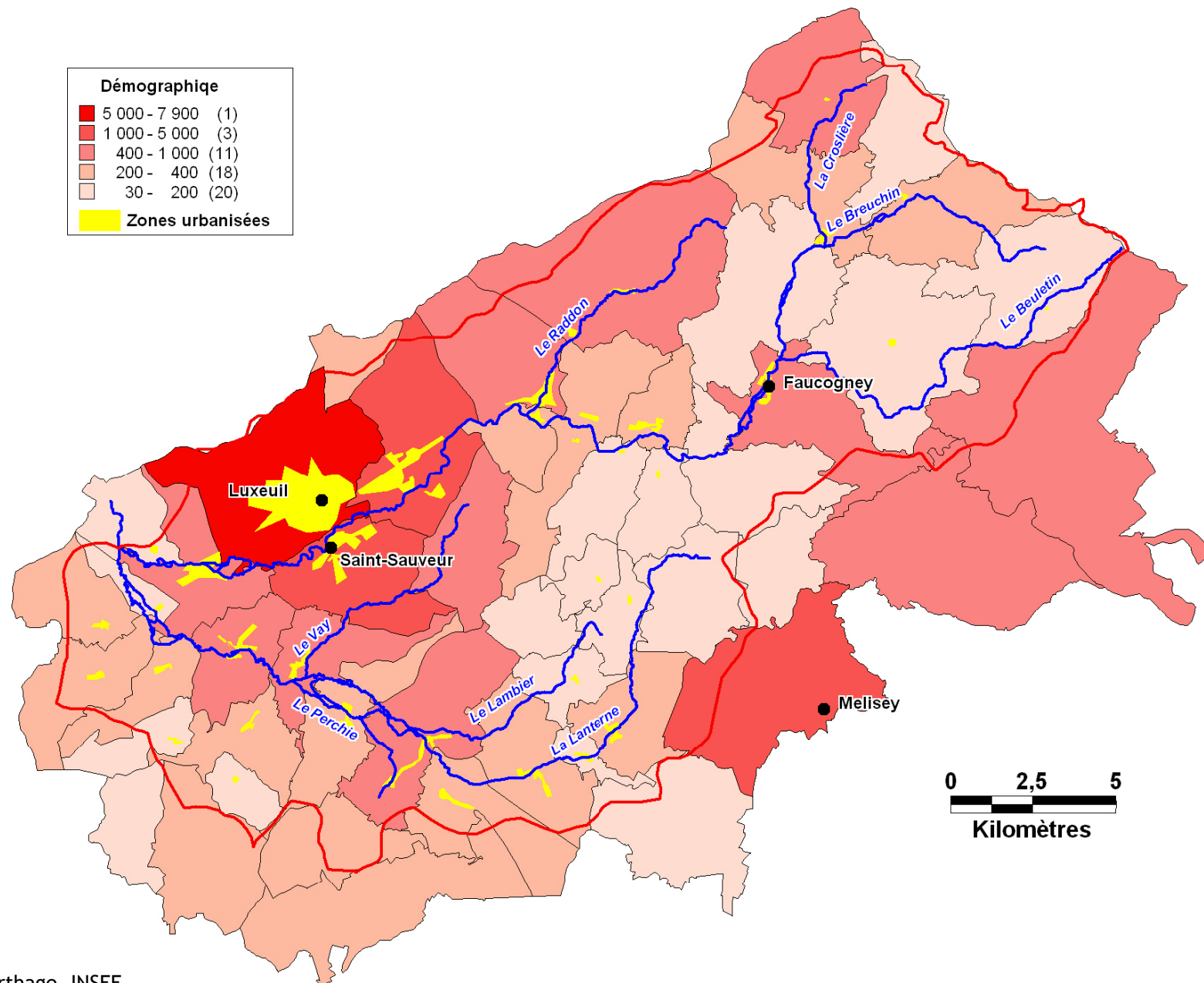
Carte 2 : Communes concernées par le SAGE



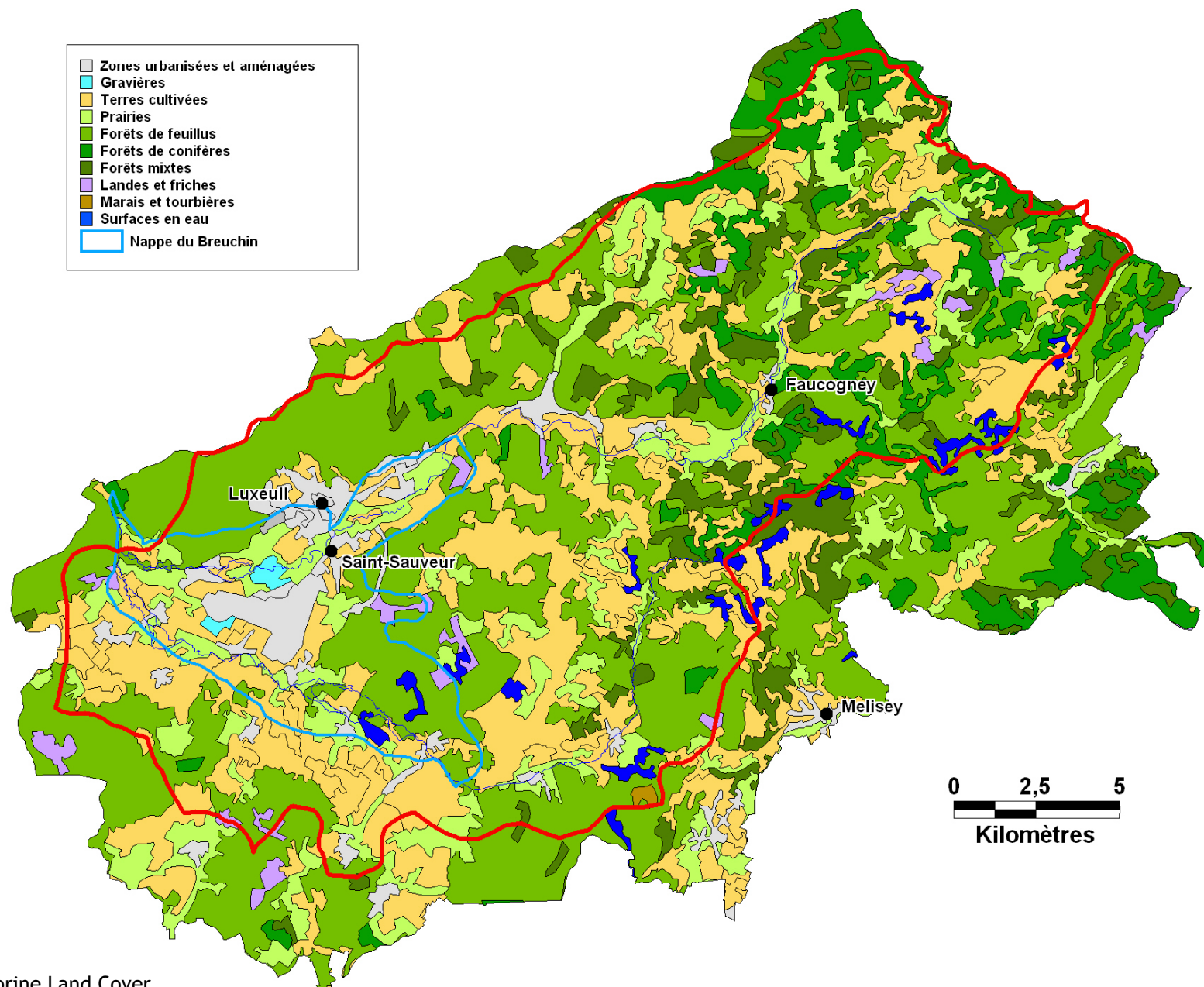
Carte 3 : Fond IGN au 100 000ème



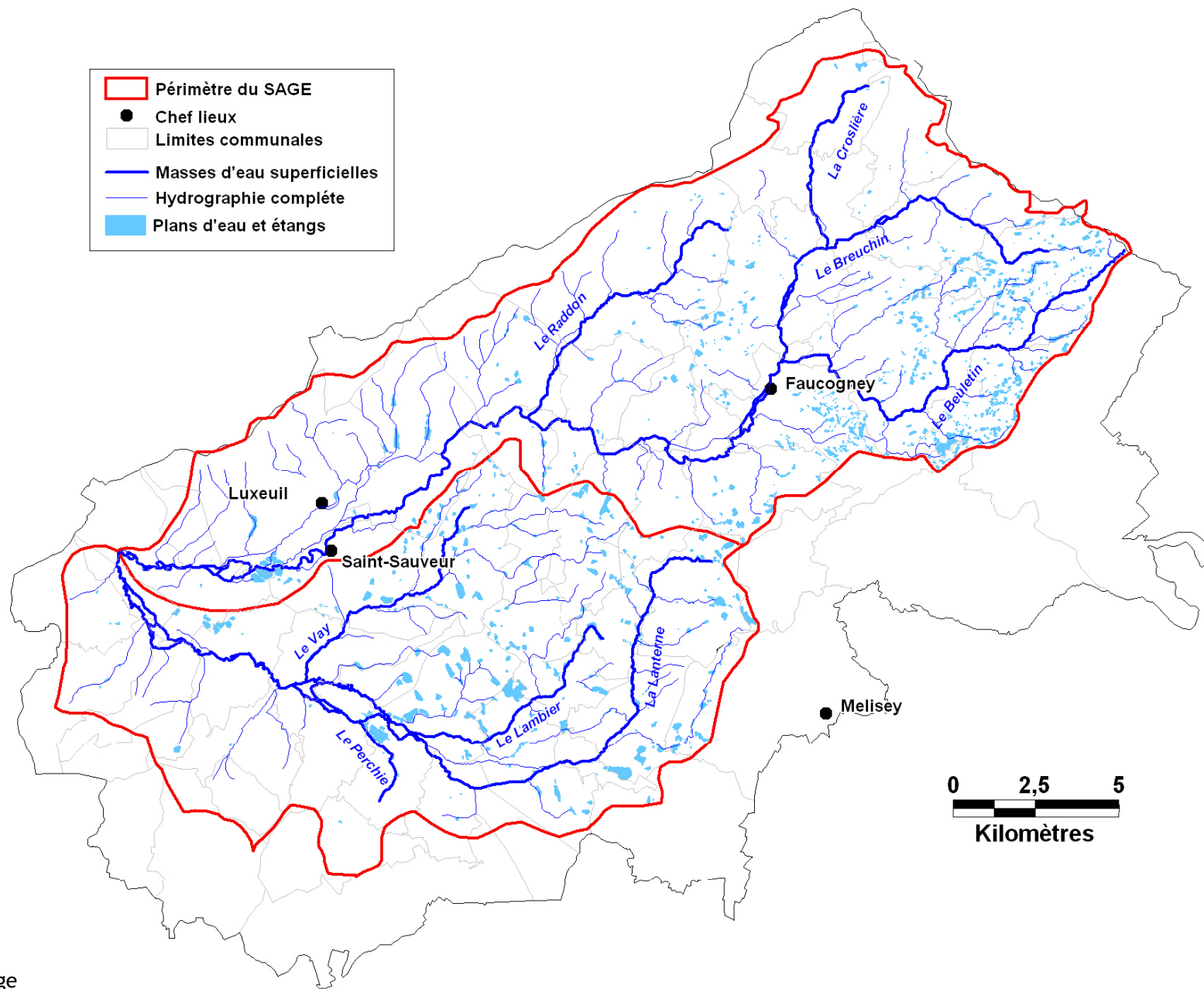
Carte 4 : Démographie



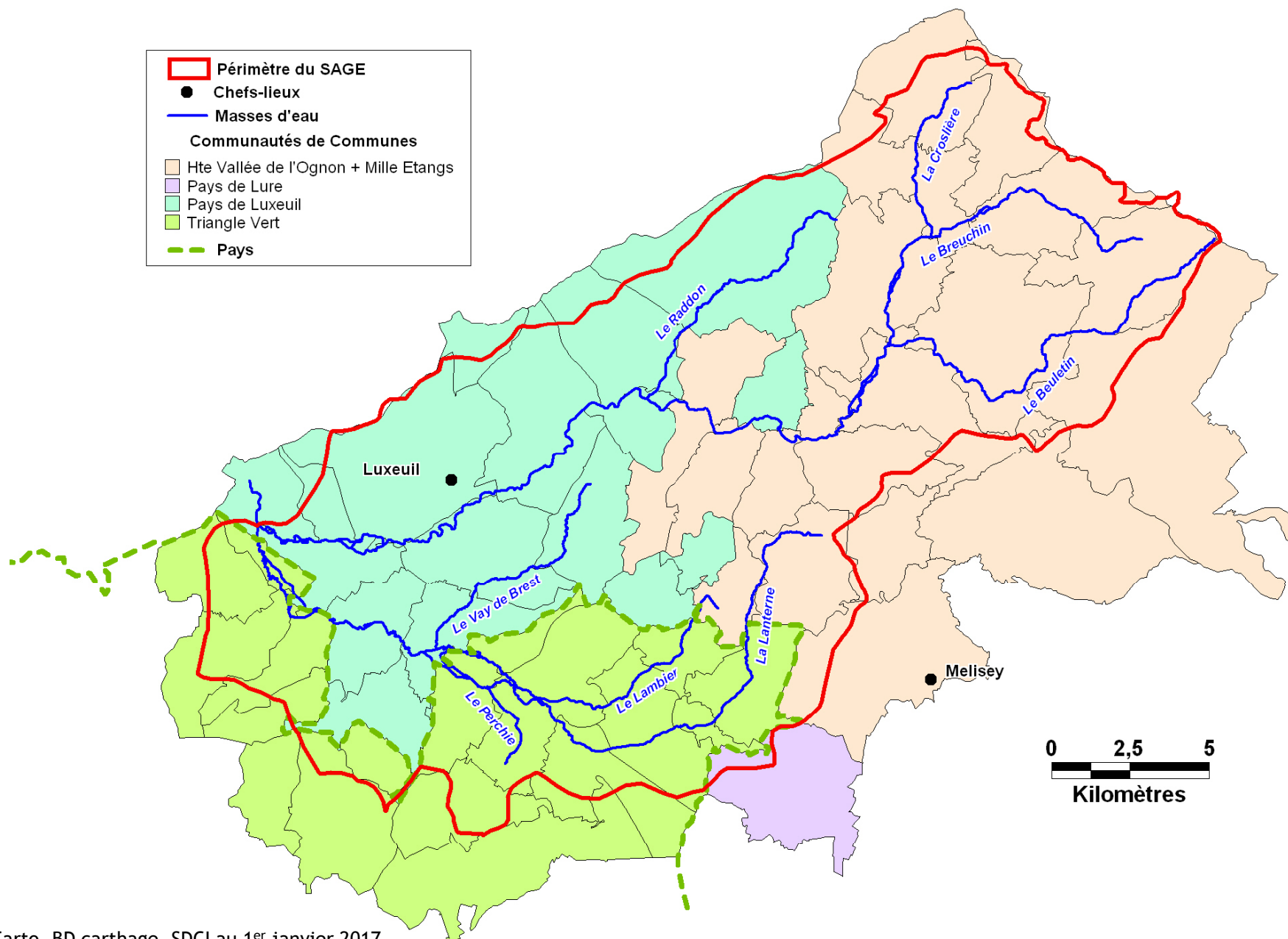
Carte 5 : Occupation des sols



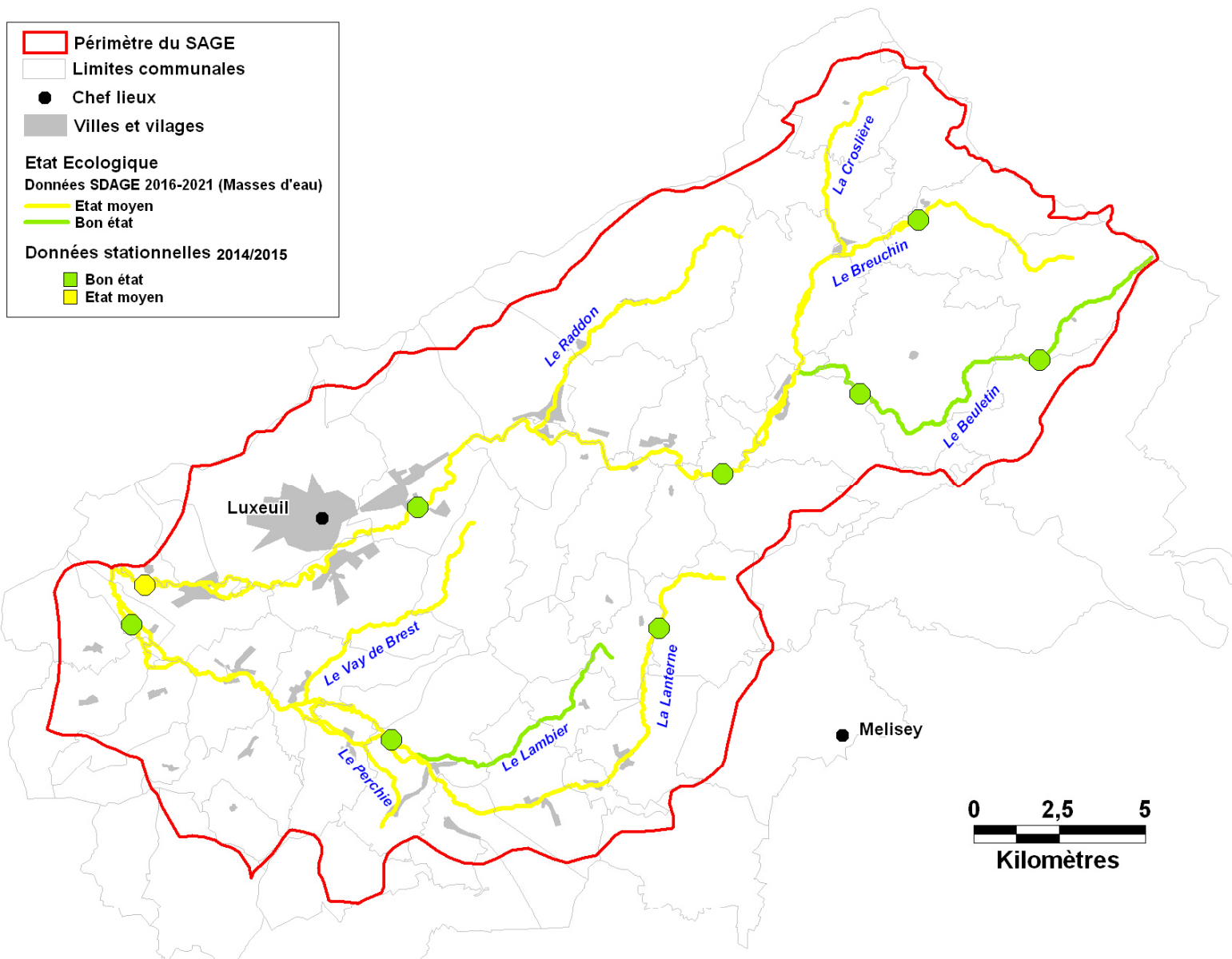
Carte 6 : Réseau hydrographique



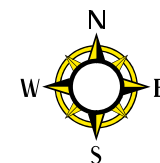
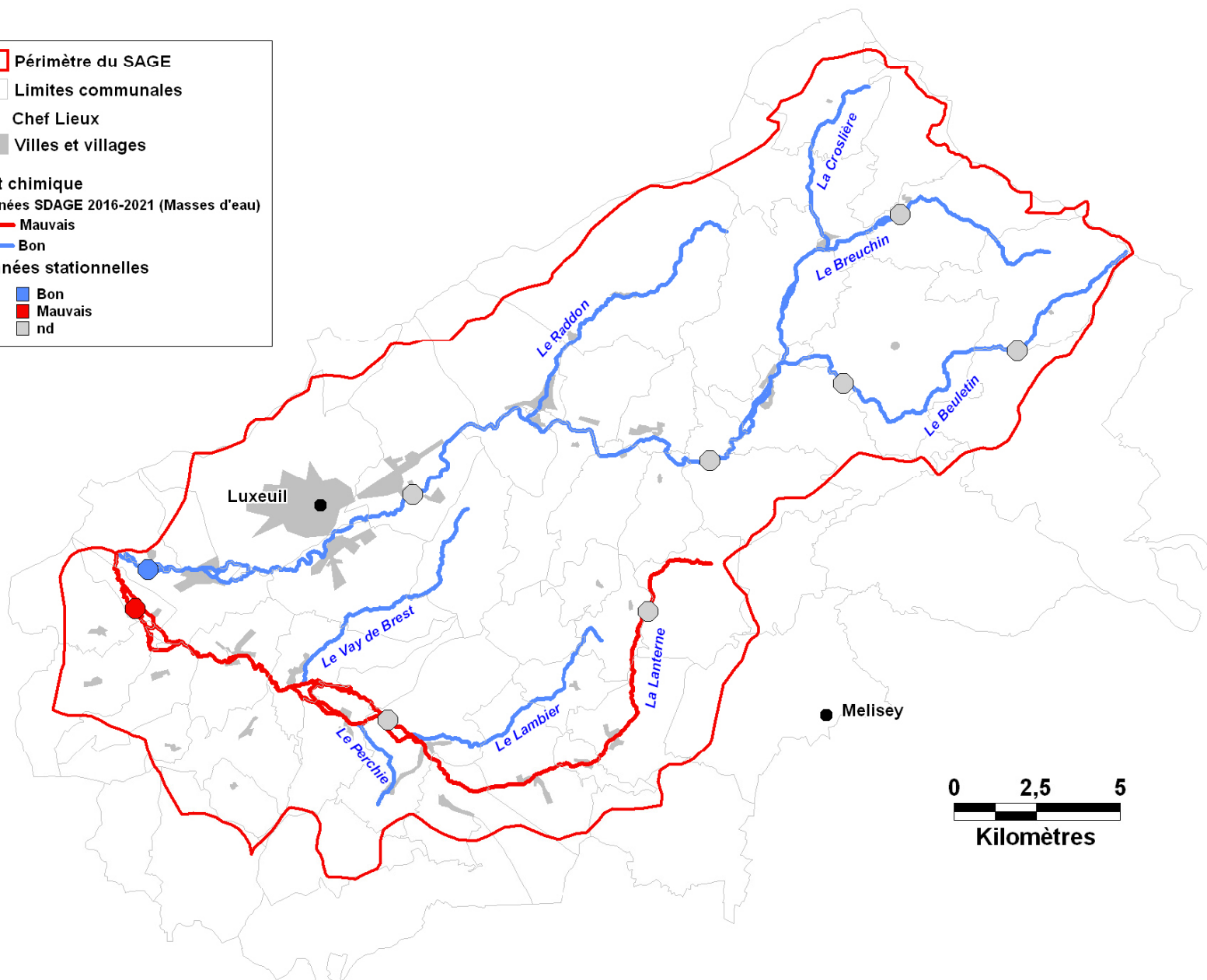
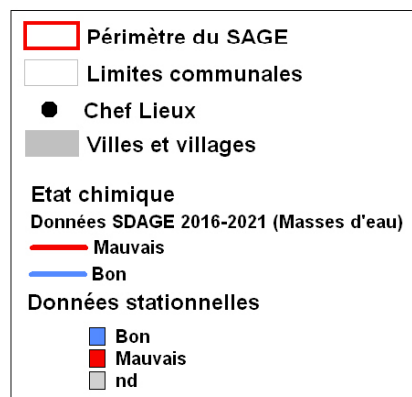
Carte 7 : Communautés de Communes



Carte 8 : Etat écologique des eaux superficielles



Carte 9 : Etat chimique des eaux superficielles

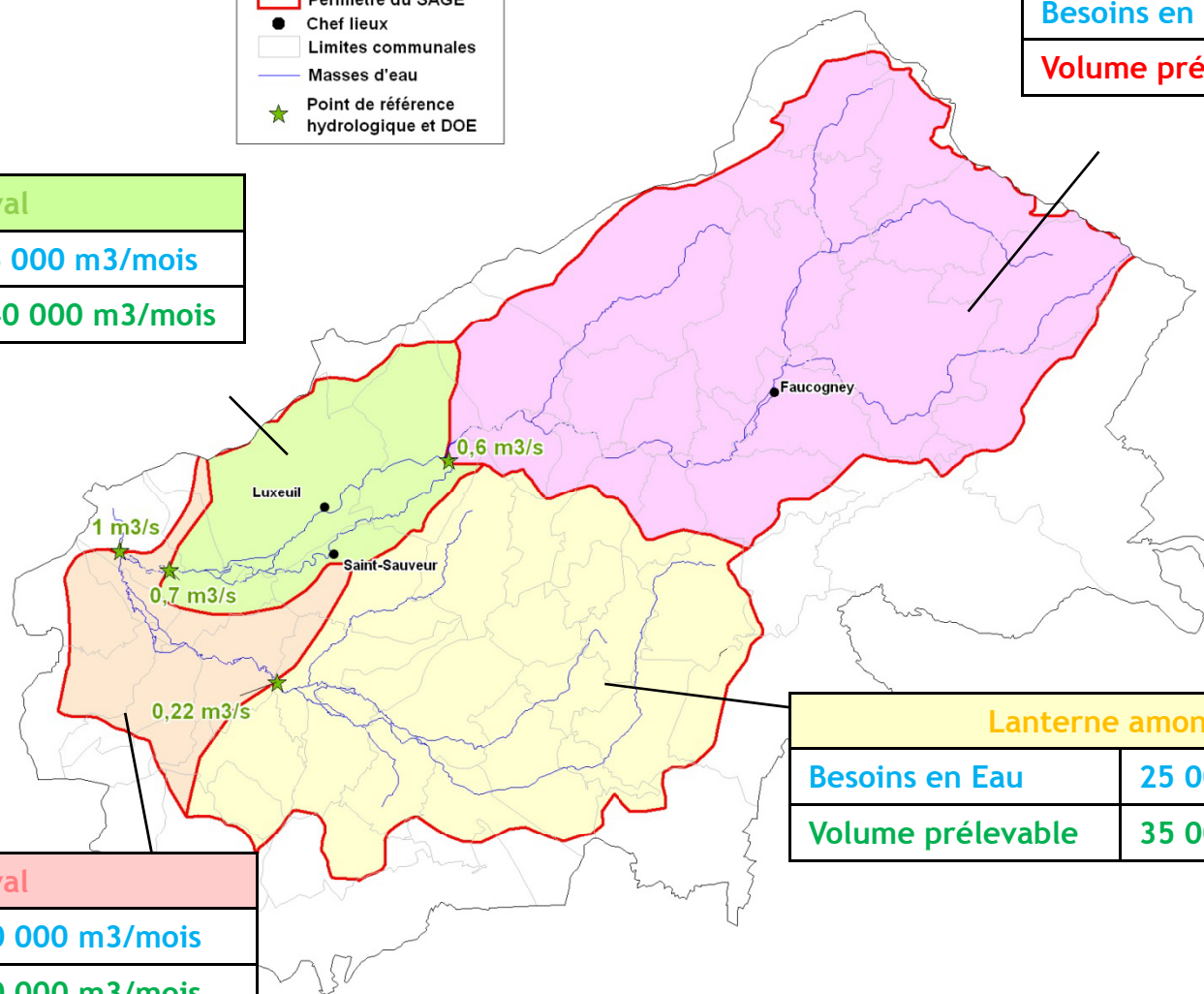


Carte 10 : Volumes prélevables et DOE

- Périmètre du SAGE
- Chef lieux
- Limites communales
- Masses d'eau
- ★ Point de référence hydrologique et DOE

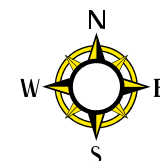
Breuchin amont	
Besoins en Eau	445 100 m ³ /mois
Volume prélevable	194 500 m ³ /mois

Breuchin aval	
Besoins en Eau	96 000 m ³ /mois
Volume prélevable	140 000 m ³ /mois

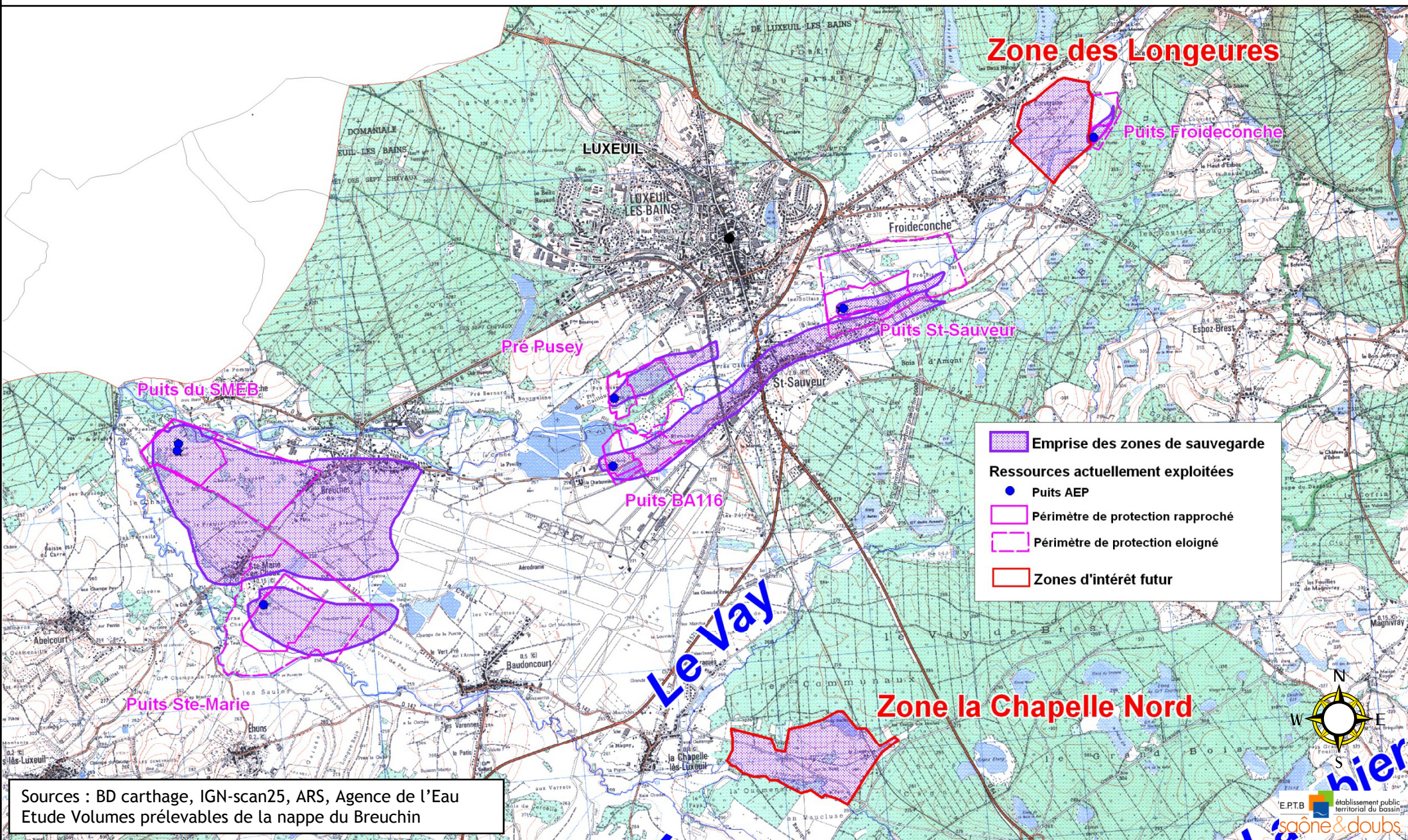


Lanterne amont	
Besoins en Eau	25 000 m ³ /mois
Volume prélevable	35 000 m ³ /mois

Lanterne aval	
Besoins en Eau	360 000 m ³ /mois
Volume prélevable	420 000 m ³ /mois

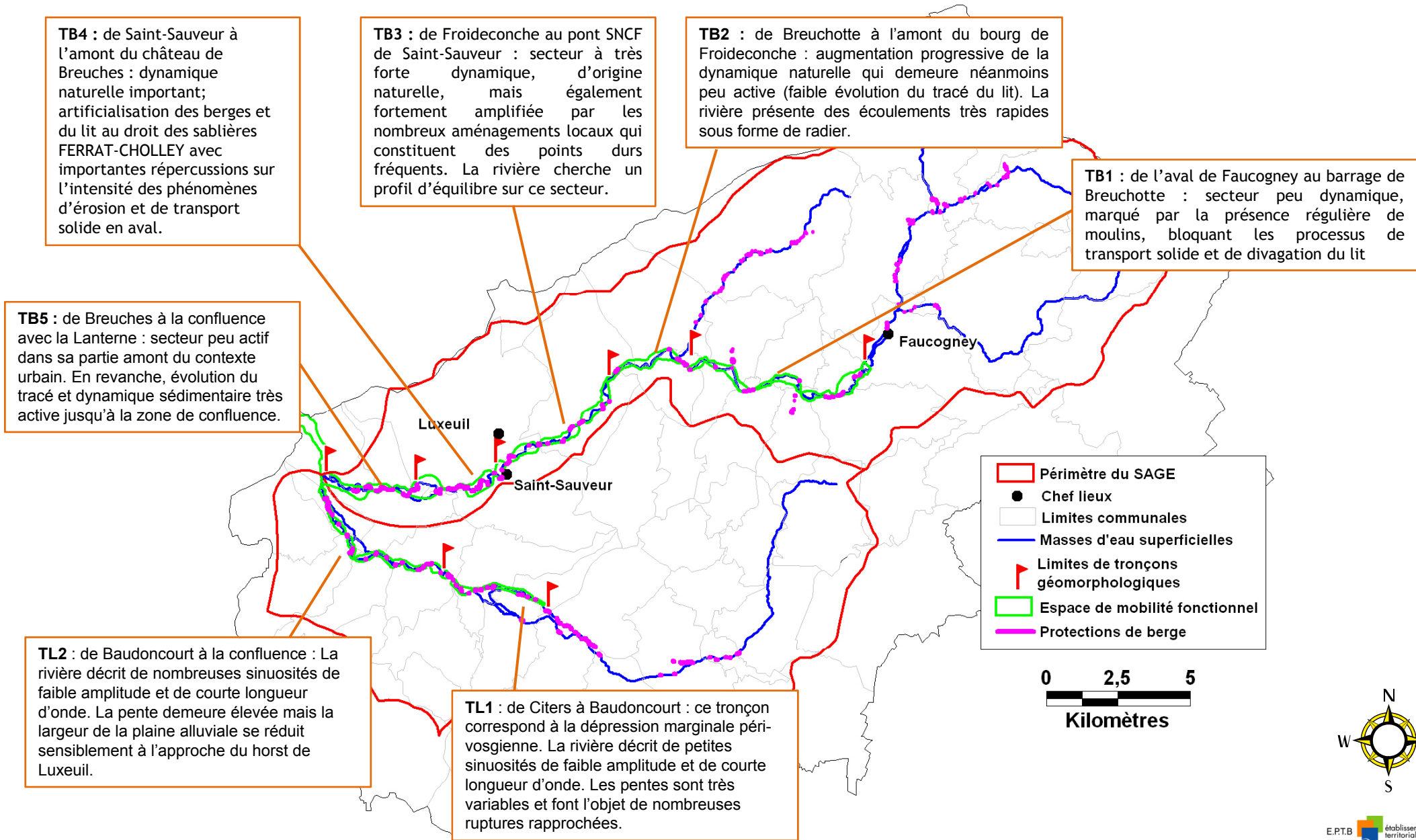


Carte 11 : Zones de sauvegarde de la nappe du Breuchin



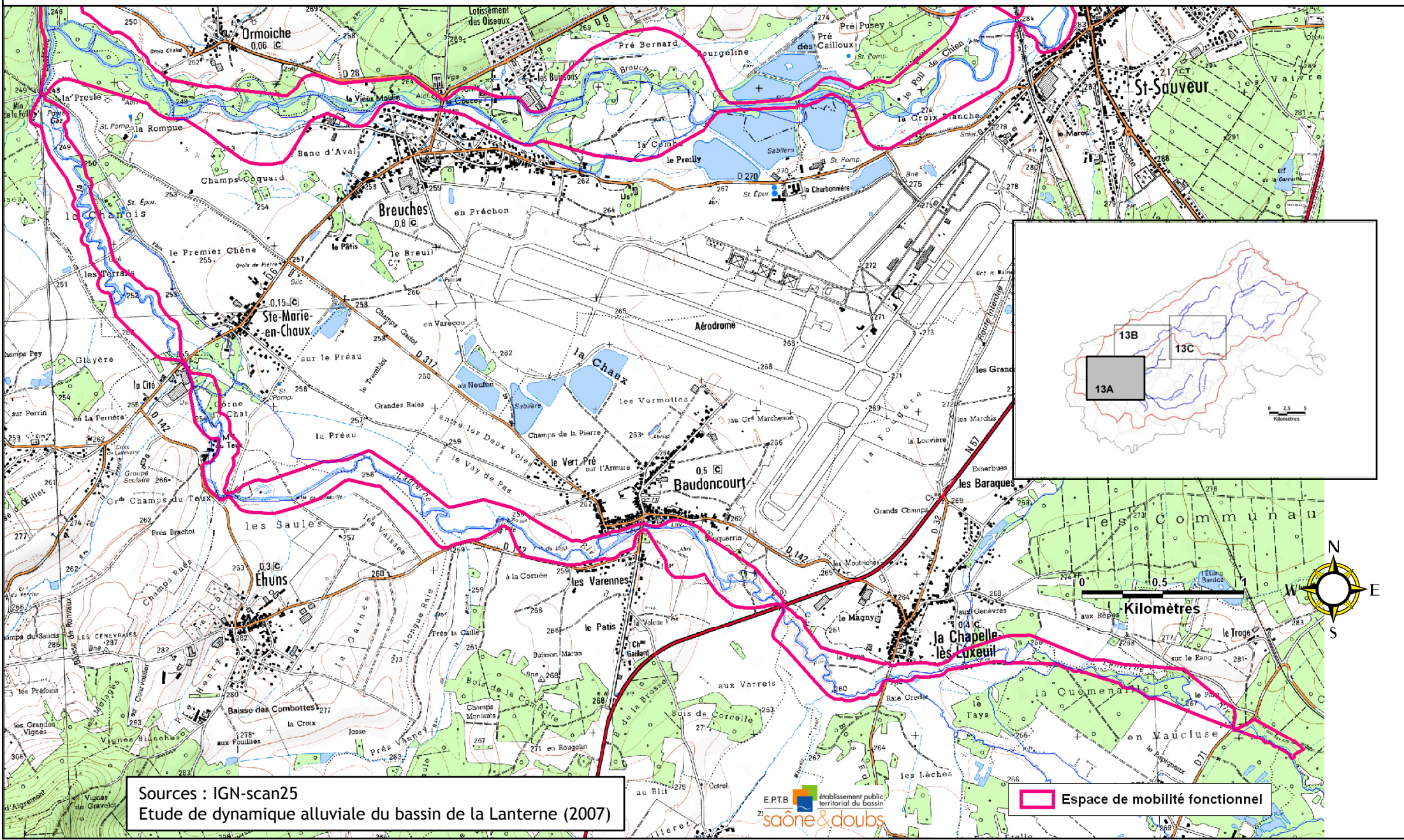
Sources : BD carthage, IGN-scan25, ARS, Agence de l'Eau
Etude Volumes prélevables de la nappe du Breuchin

Carte 12 : Sectorisation géomorphologique



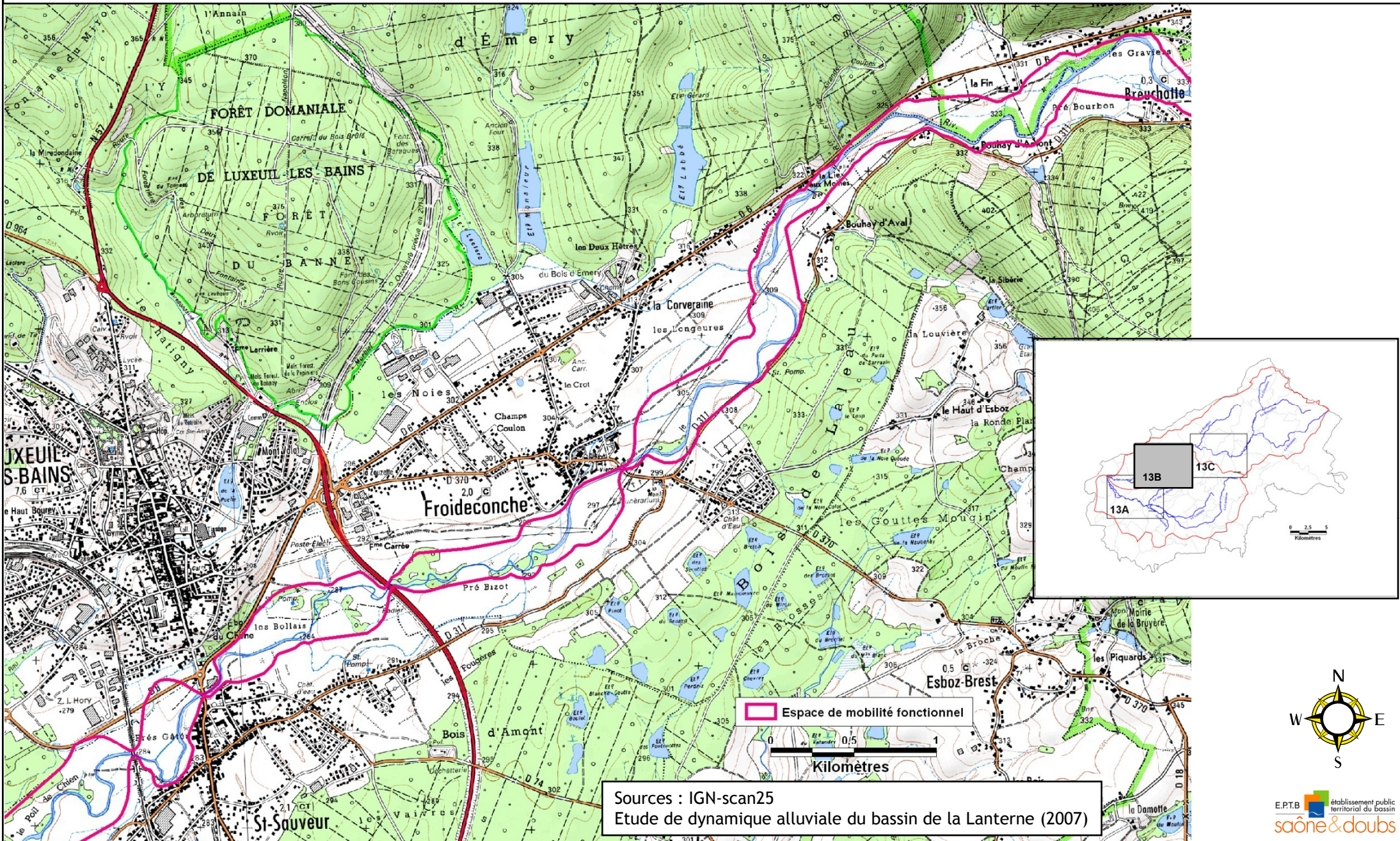
Carte 13A : Espaces de Mobilité

Breuchin et Lanterne aval



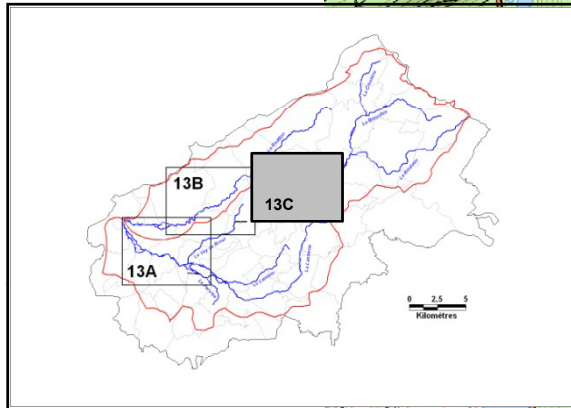
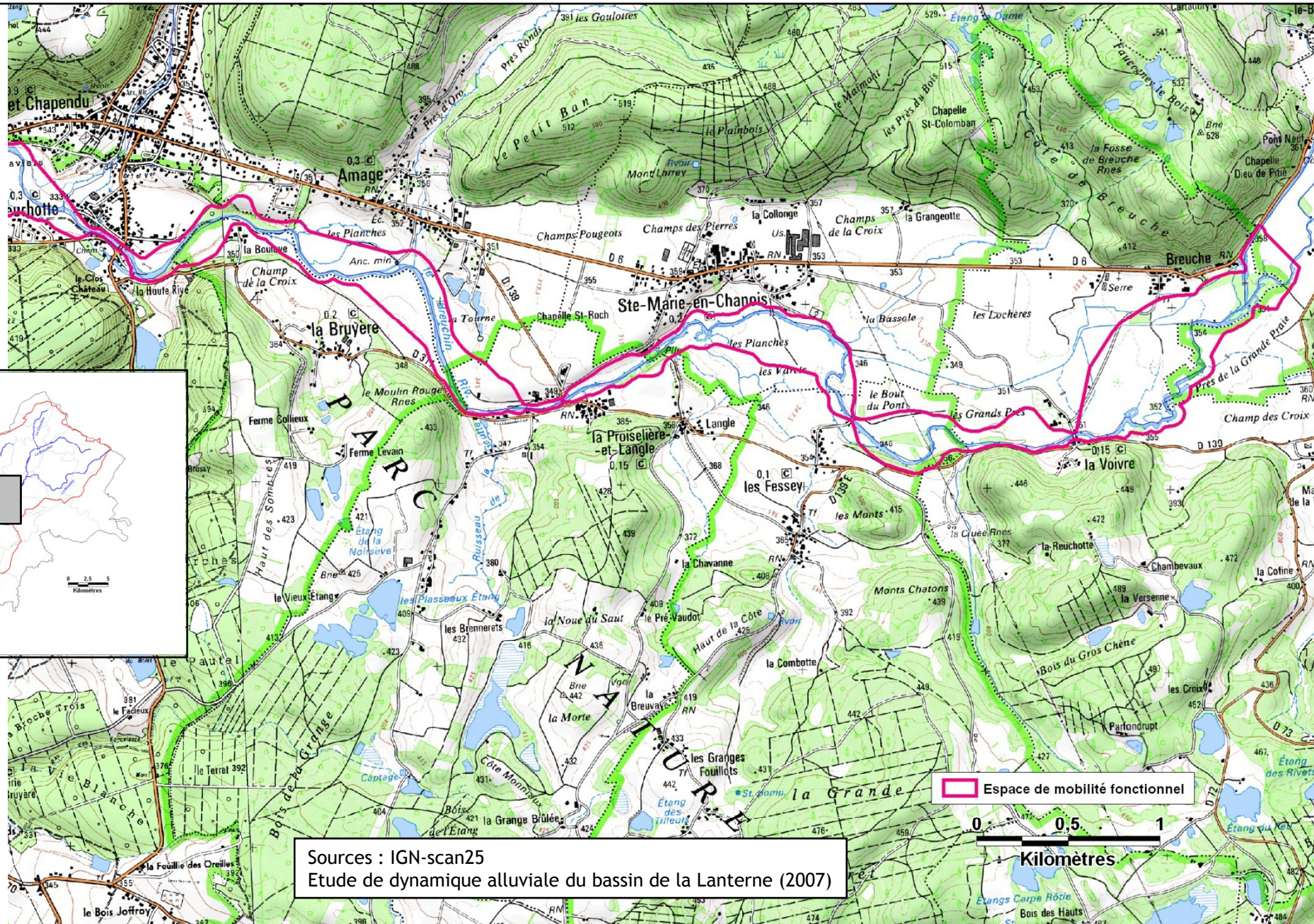
Carte 13B : Espaces de Mobilité

Breuchin entre Breuches et Breuchotte

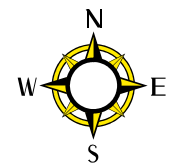


Carte 13C : Espaces de Mobilité

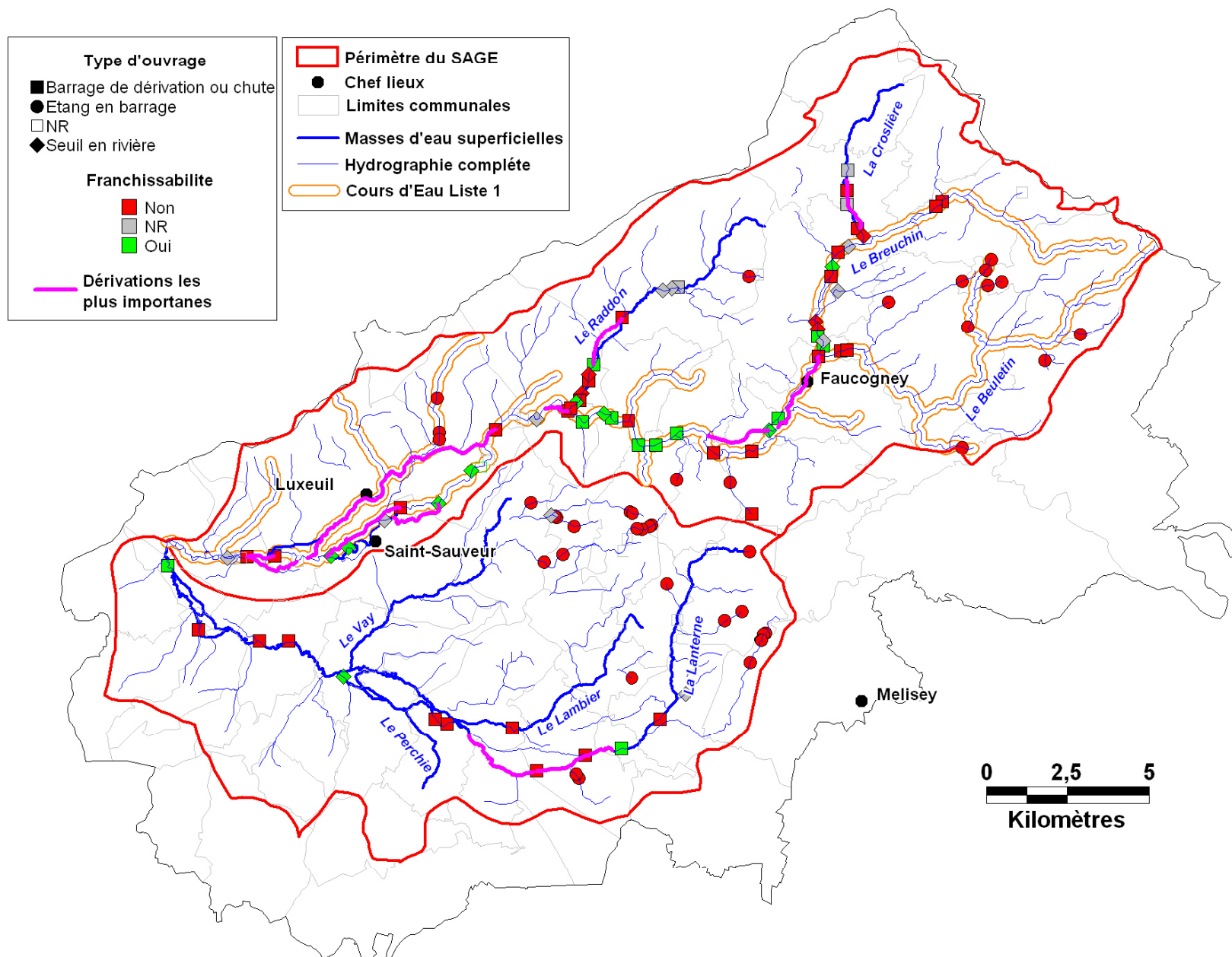
Breuchin entre Breuchotte et Faucogney



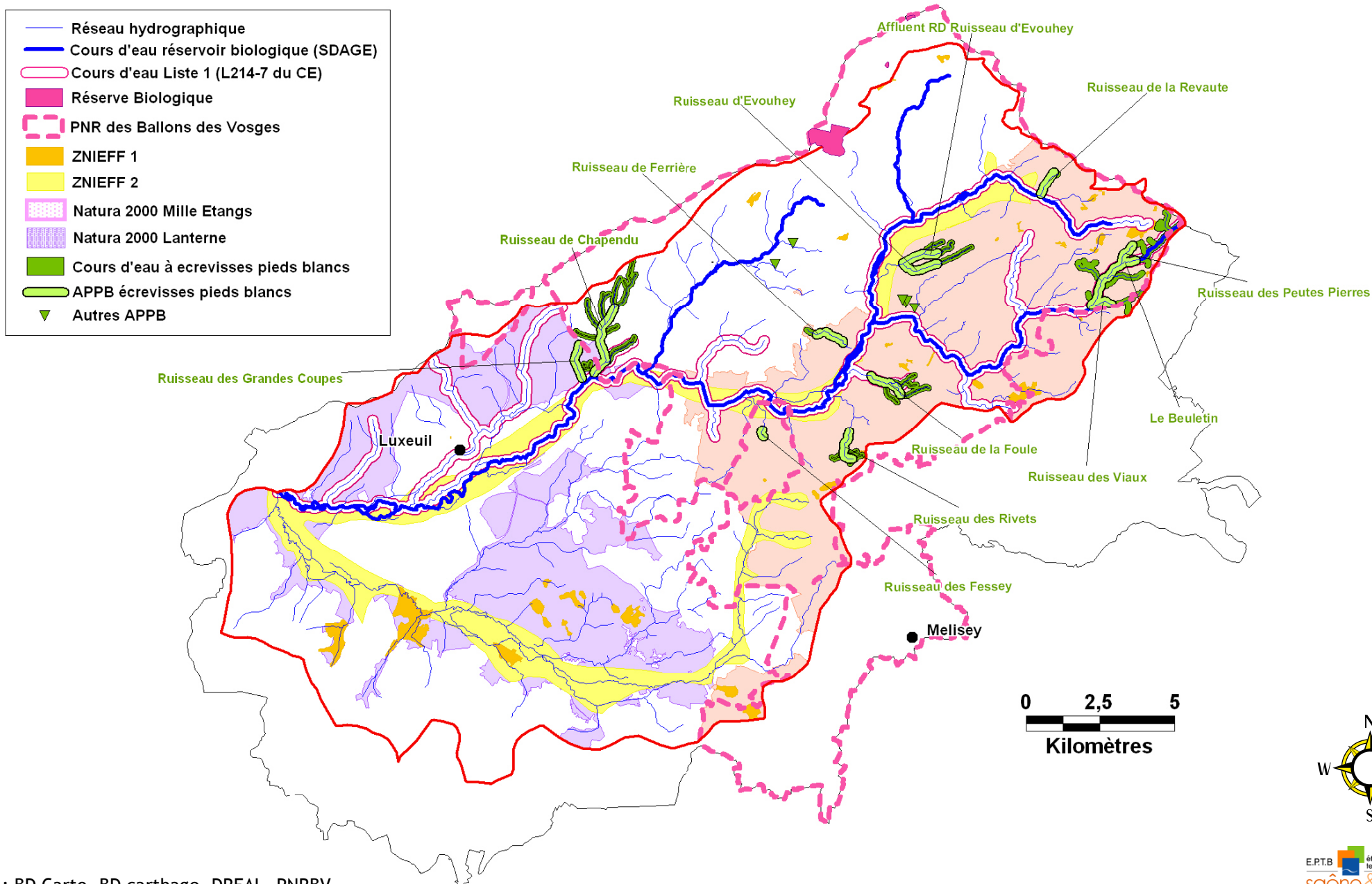
Sources : IGN-scan25
Etude de dynamique alluviale du bassin de la Lanterne (2007)



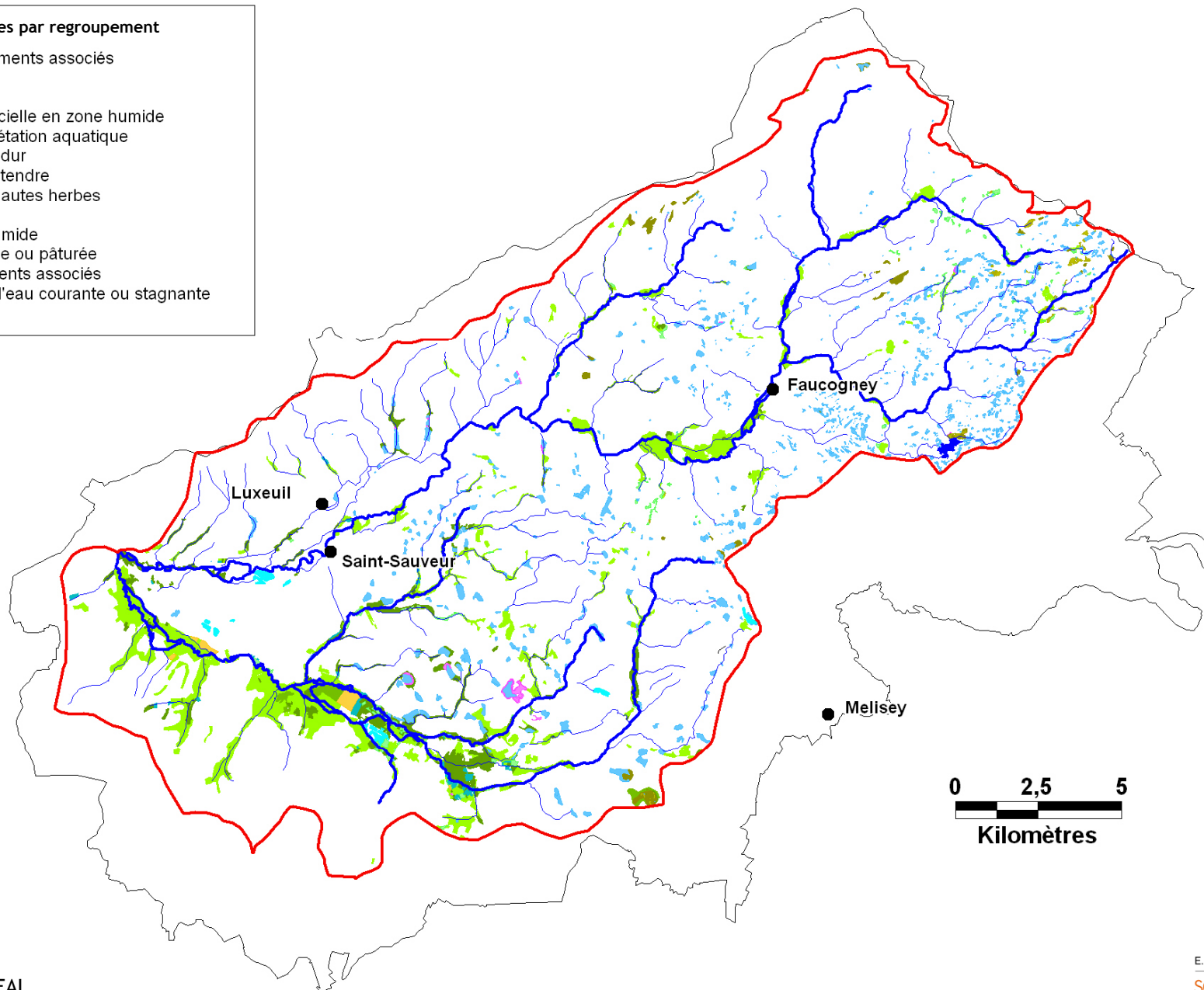
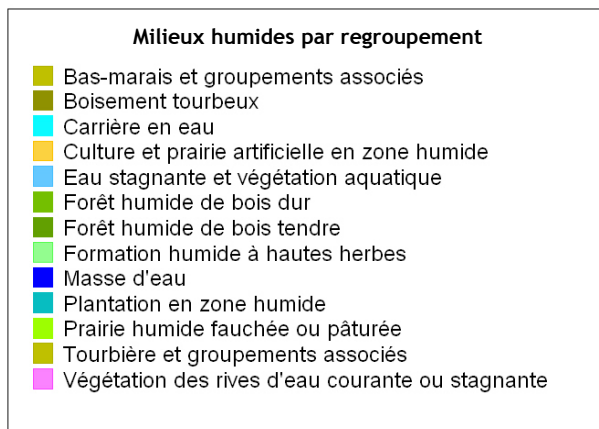
Carte 14 : obstacles à la continuité écologique



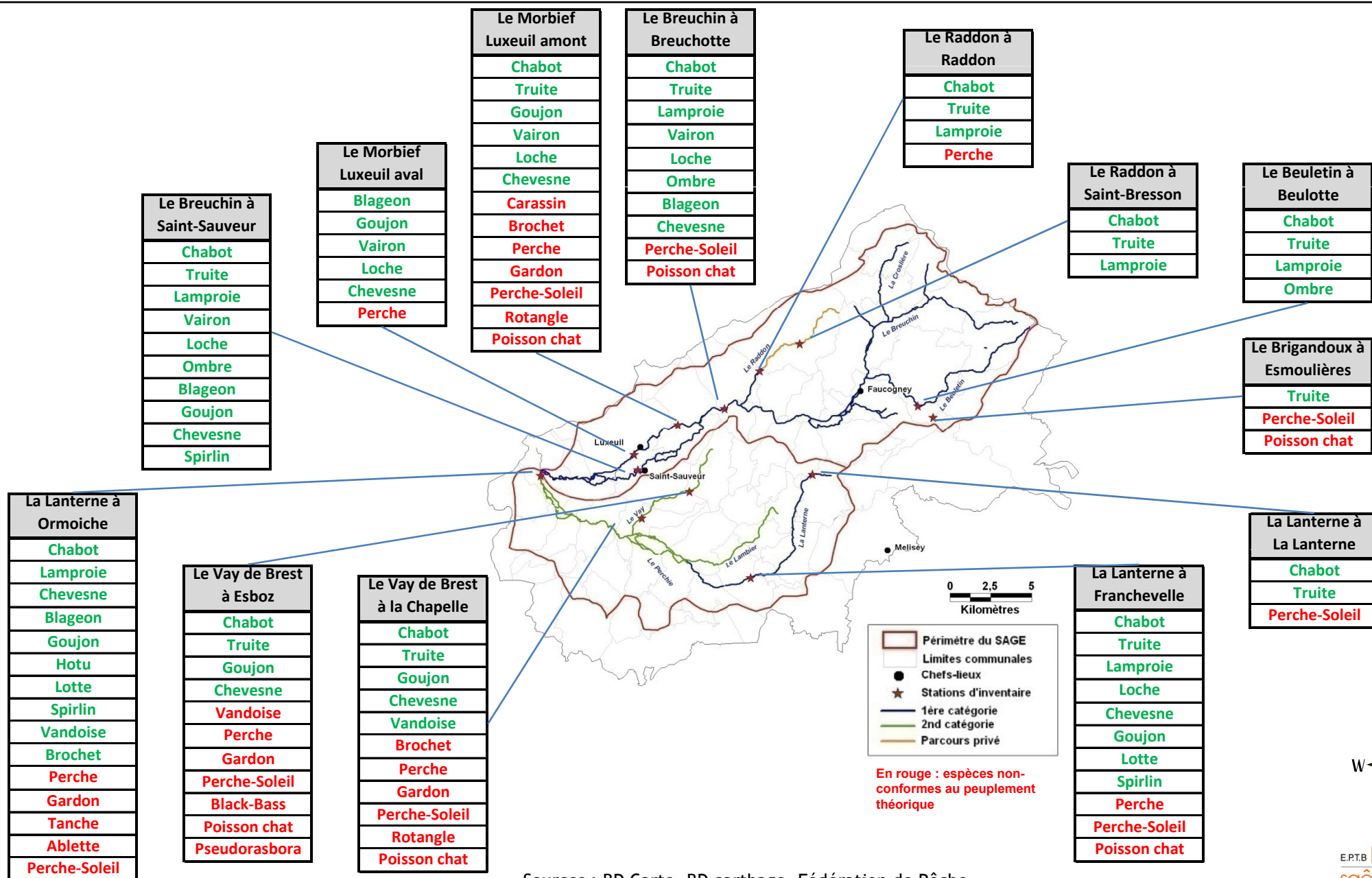
Carte 15 : Classements, protection et inventaires



Carte 16 : Inventaire des milieux humides > 1 ha

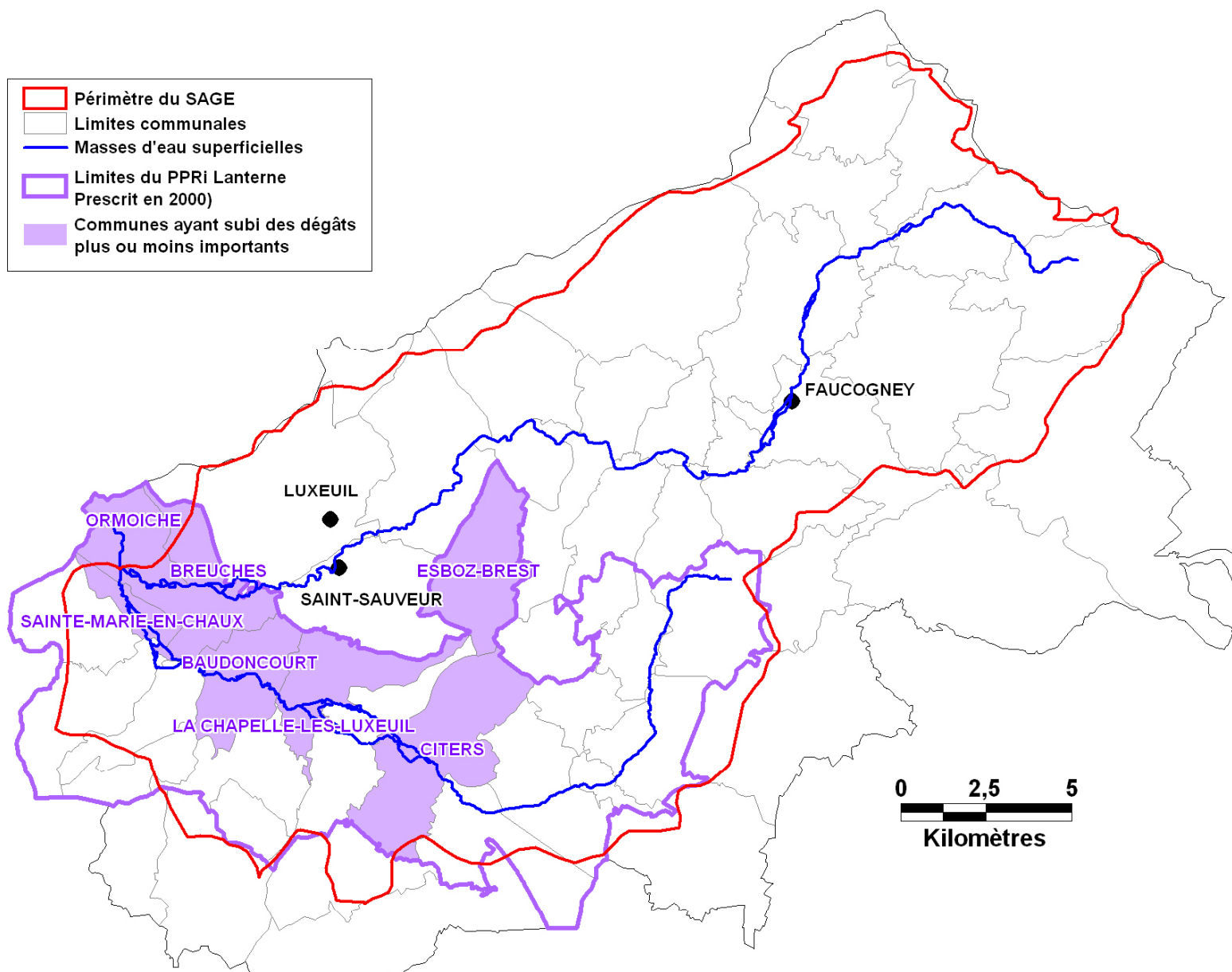


Carte 17 : Peuplements piscicoles

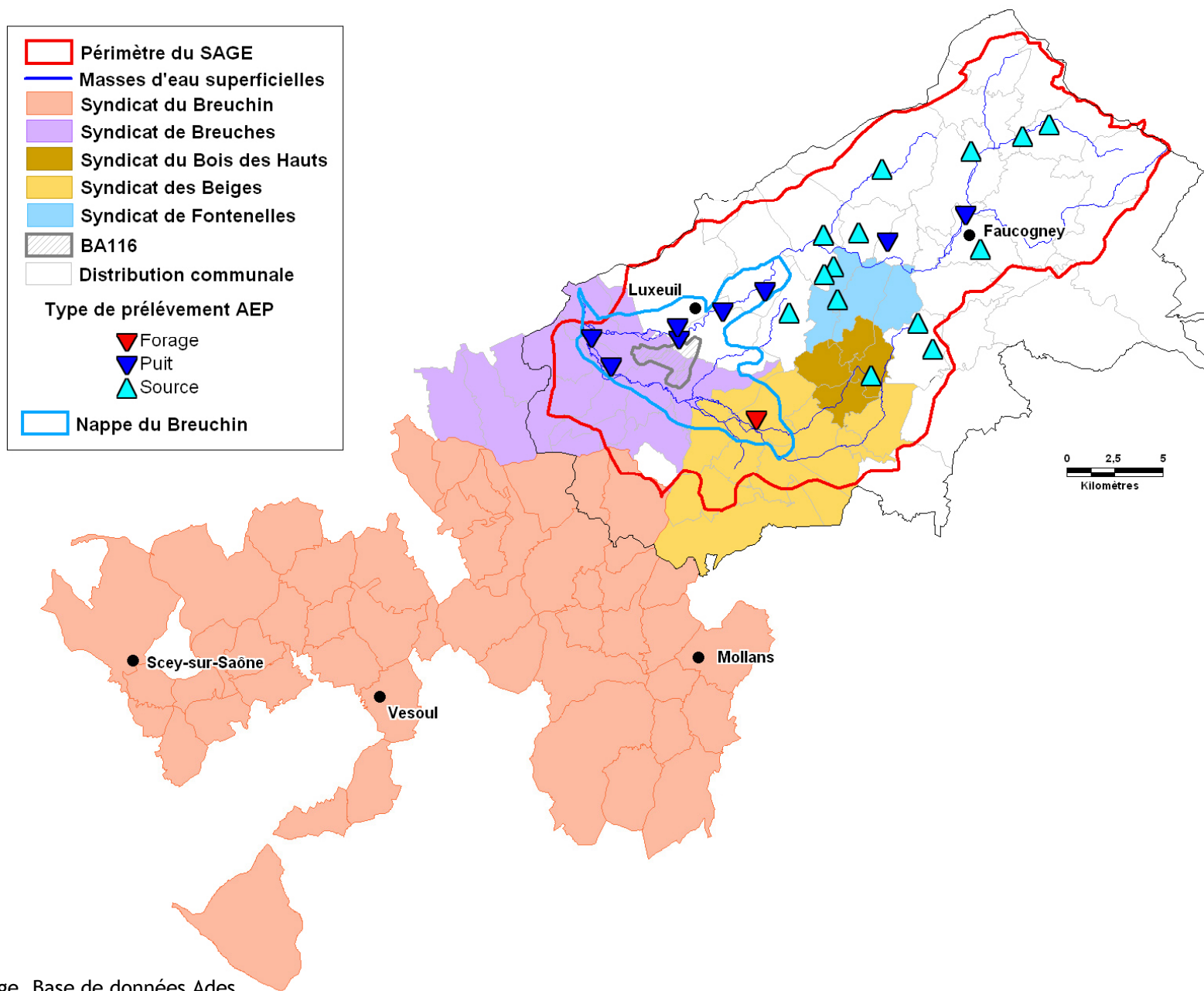


Sources : BD Carto, BD carthage, Fédération de Pêche

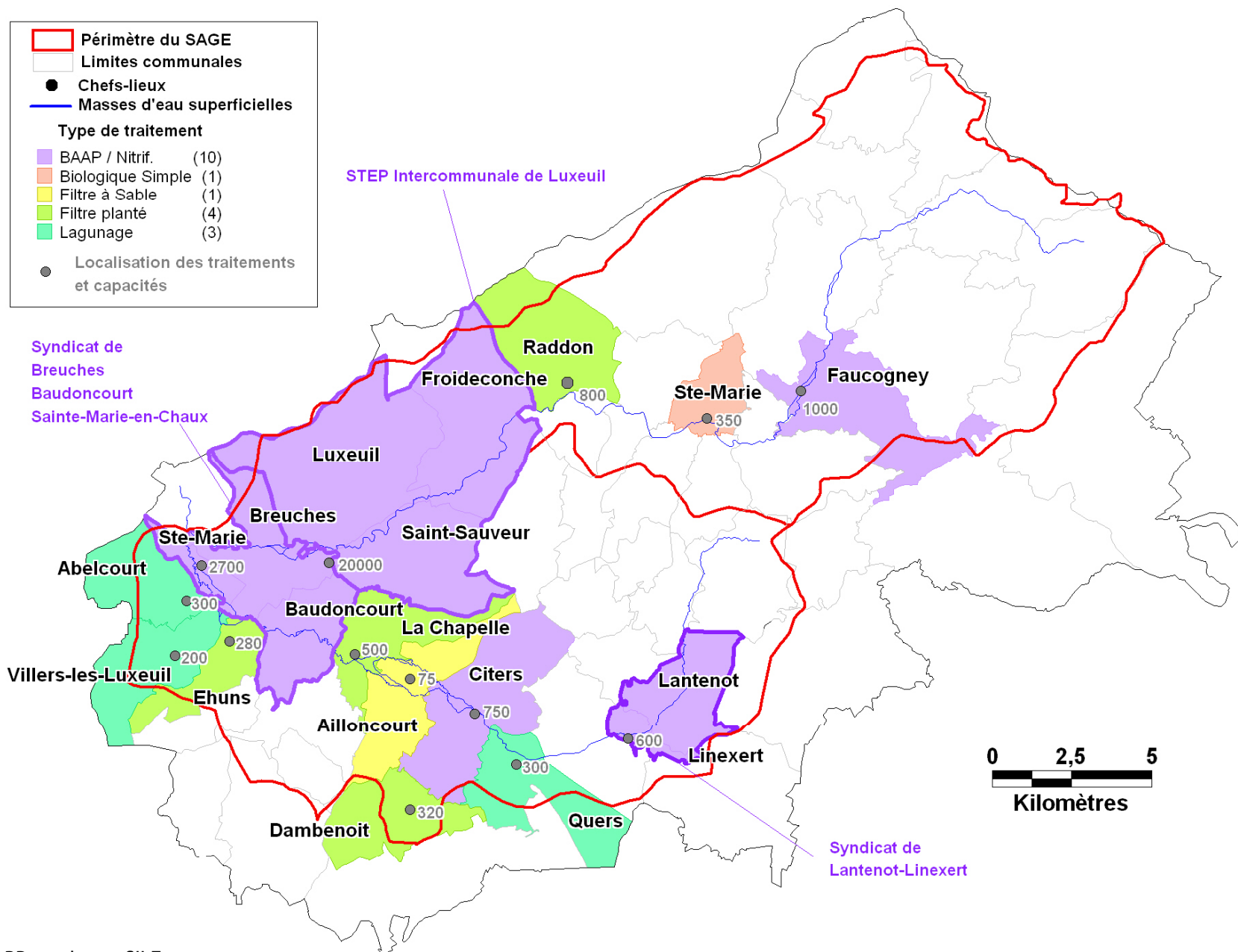
Carte 18 : Inondations et PPRi



Carte 19 : Production d'eau potable



Carte 20 : Assainissement collectif





Nos partenaires



EPTB Saône et Doubs

Siège social de l'Établissement
220 rue du Km 400 - 71000 MÂCON
03.85.21.98.12

Coordinateur du SAGE de la Nappe du Breuchin
Olivier CATRIN
olivier.catrin@eptb-saone-doubs.fr